

# 夏の通風とプライバシーの制御を考慮する

守谷の家



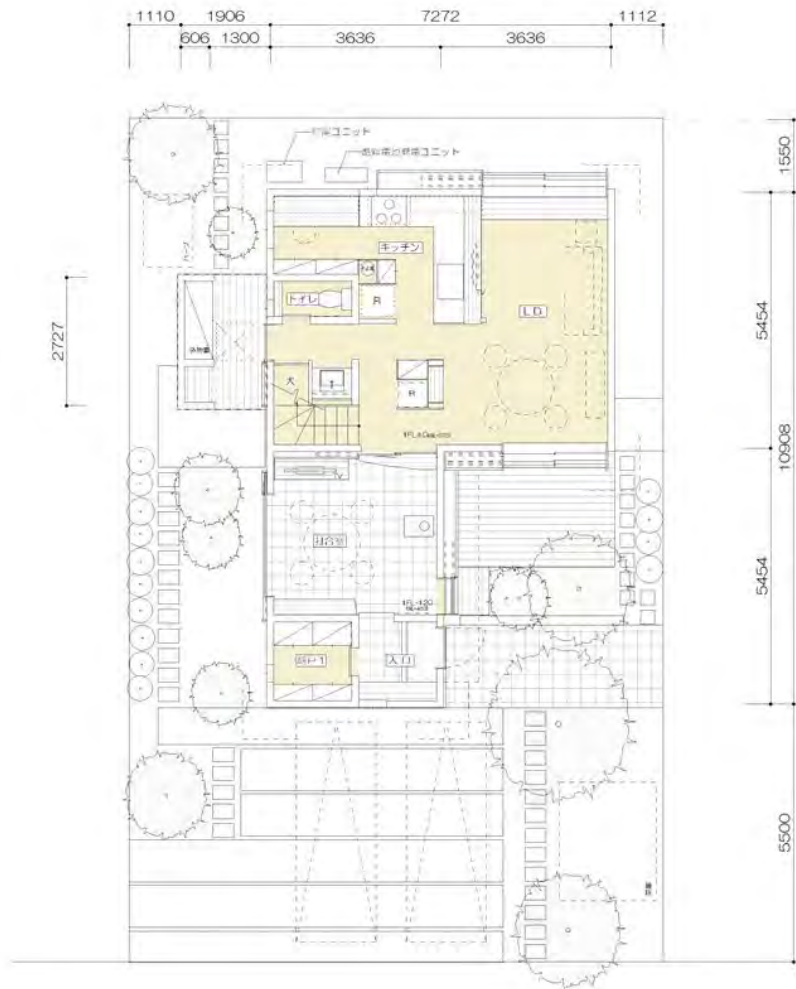




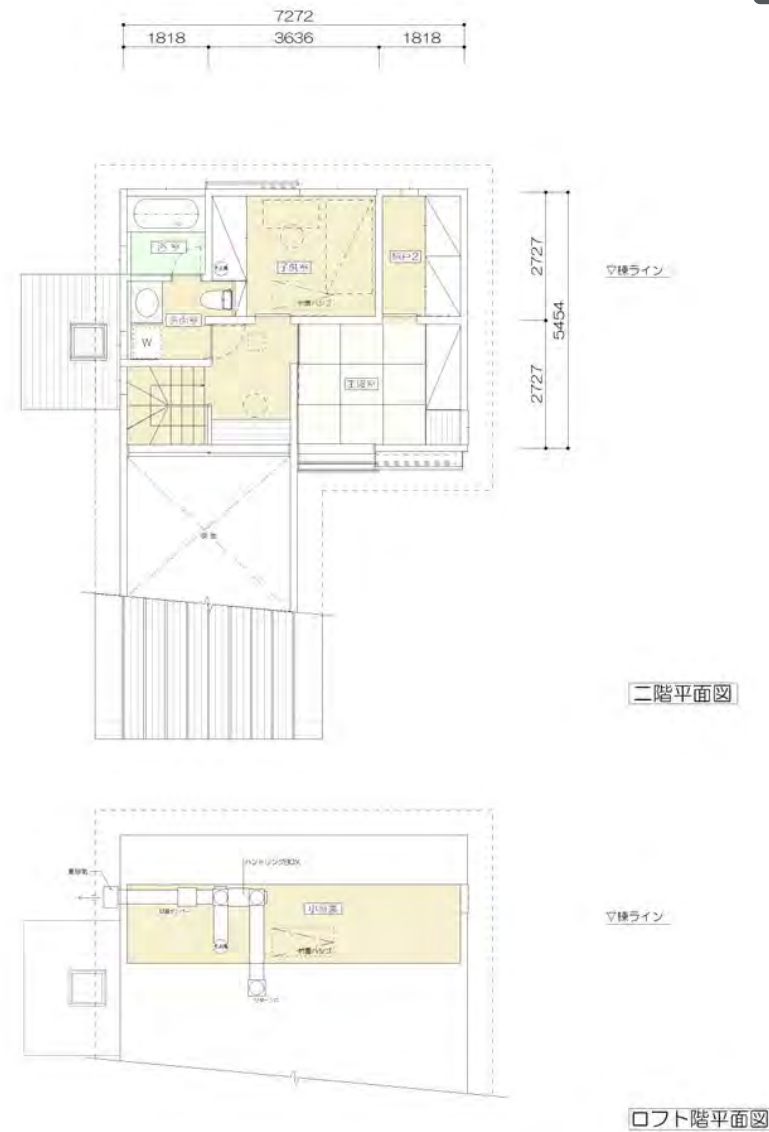








一階平面図



二階平面図

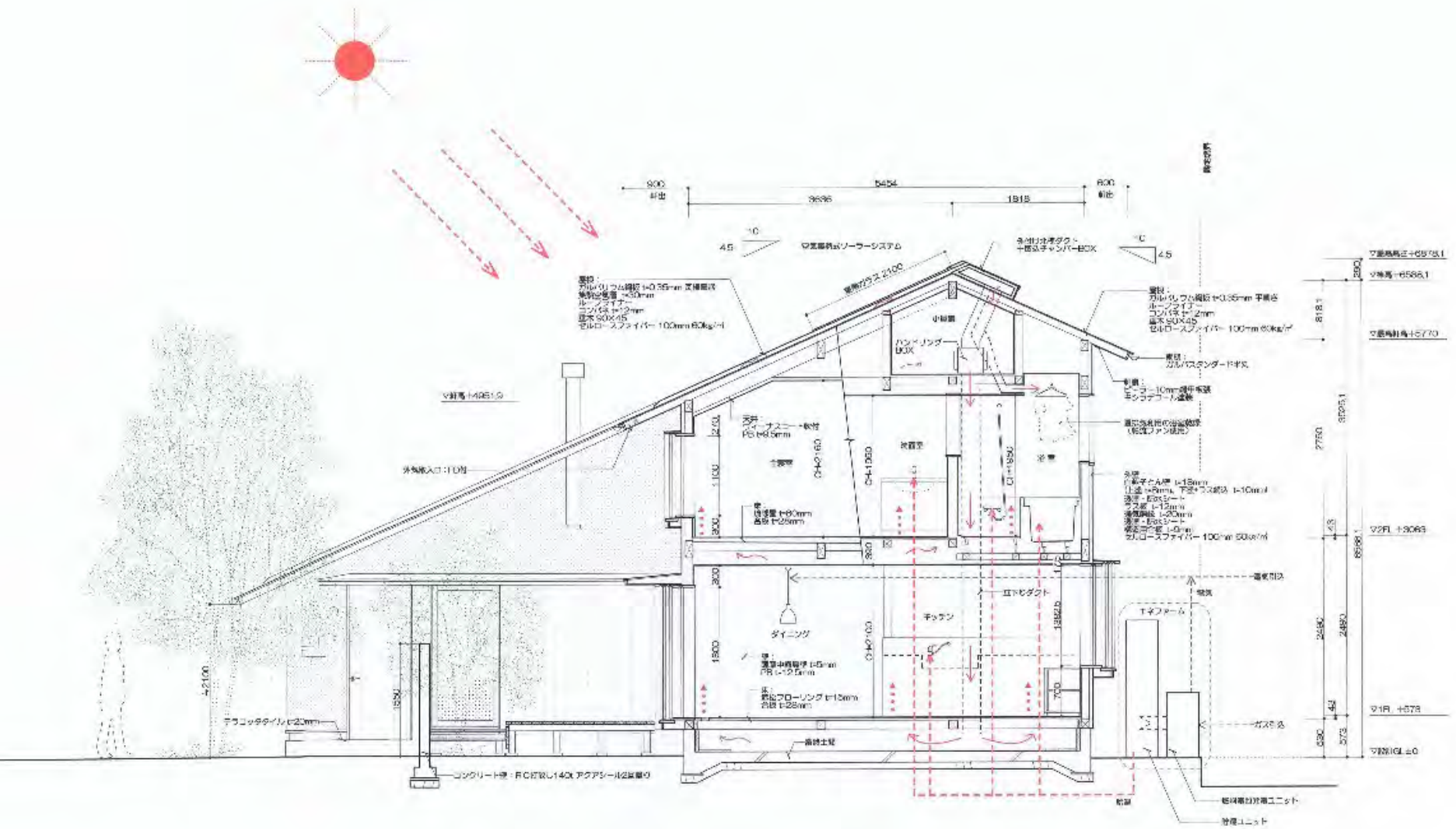
ロフト階平面図

|                |                  |   |
|----------------|------------------|---|
| 敷地面積           | 205.21㎡ (62.09坪) |   |
| 建築面積           | 64.68㎡ (19.57坪)  | (205.21×60% = 123.12㎡ > 64.68㎡...OK)    |
| 1階床面積          | 61.14㎡ (18.50坪)  |   |
| 2階床面積          | 39.66㎡ (12.00坪)  |   |
| ロフト床面積         | 13.22㎡ (4.00坪)   |   |
| 法定延床面積 (1階+2階) | 100.80㎡ (30.50坪) | (205.21㎡×100% = 205.21㎡ > 100.80㎡...OK) |

|  |             |   |       |            |            |
|--|-------------|---|-------|------------|------------|
| 工事名称                                     | 守谷・中山部 新築工事 | DRAWN BY  | イチハ   | CHECKED BY | 2009.04.17 |
| 図面タイトル                                   | 配置兼 平面図     | SCALE   | 1/100 |            | 2009.08.03 |
| 東京都目黒区目黒3-20-24<br>TEL. FAX 03-3565-7344 |             | (有) 伊礼智設計室<br>一級建築士 大野啓典 第246338号 伊礼 智<br>一級建築士 伊礼 智 第49707号 (有) 伊礼 智 設計室 |       |            |            |





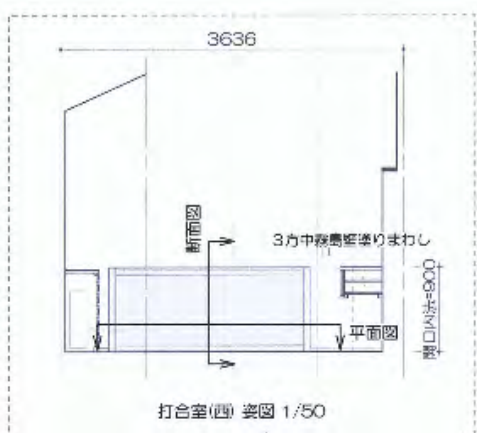
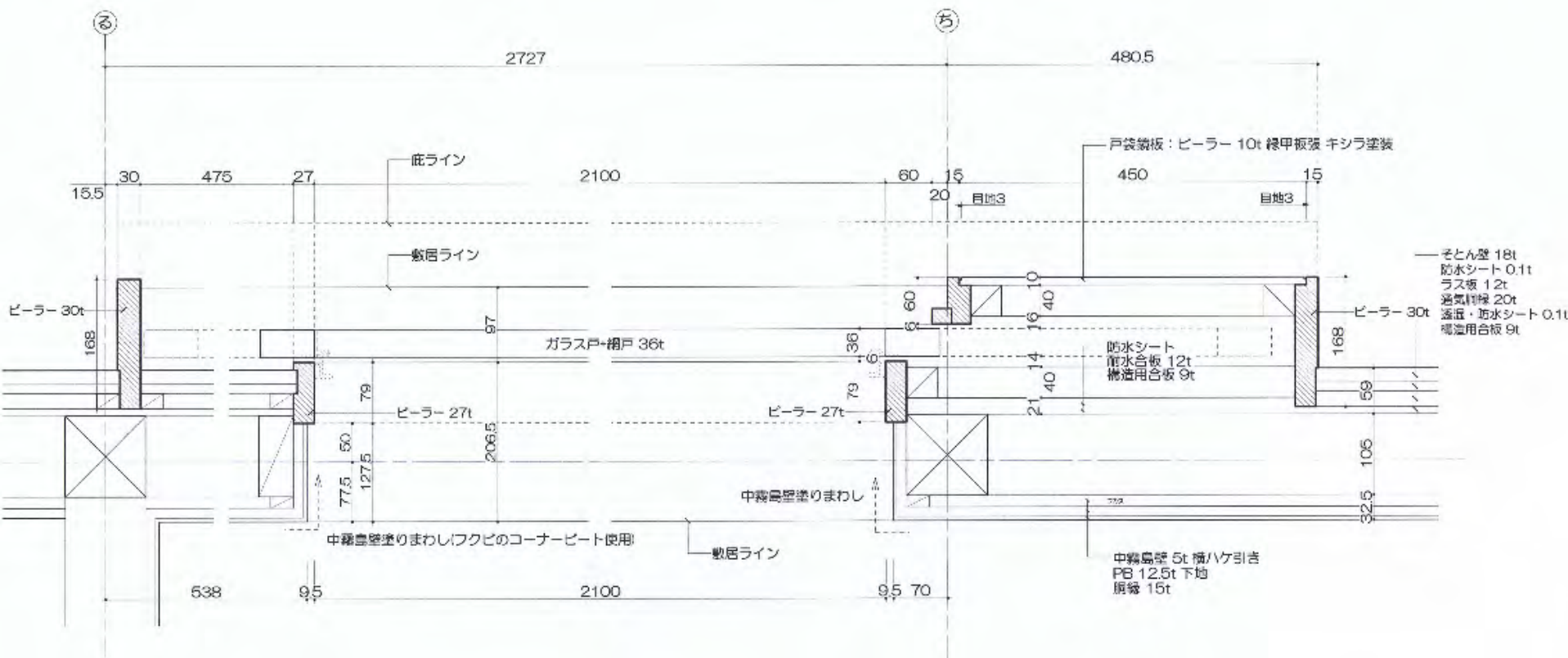










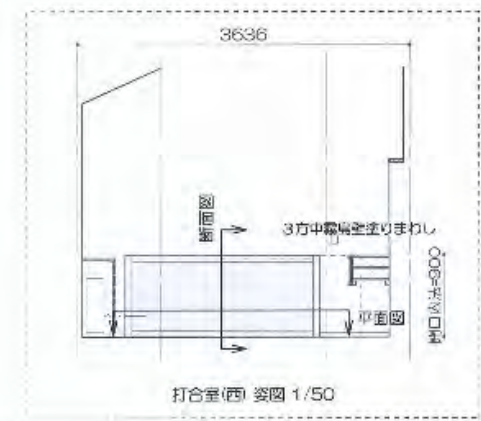
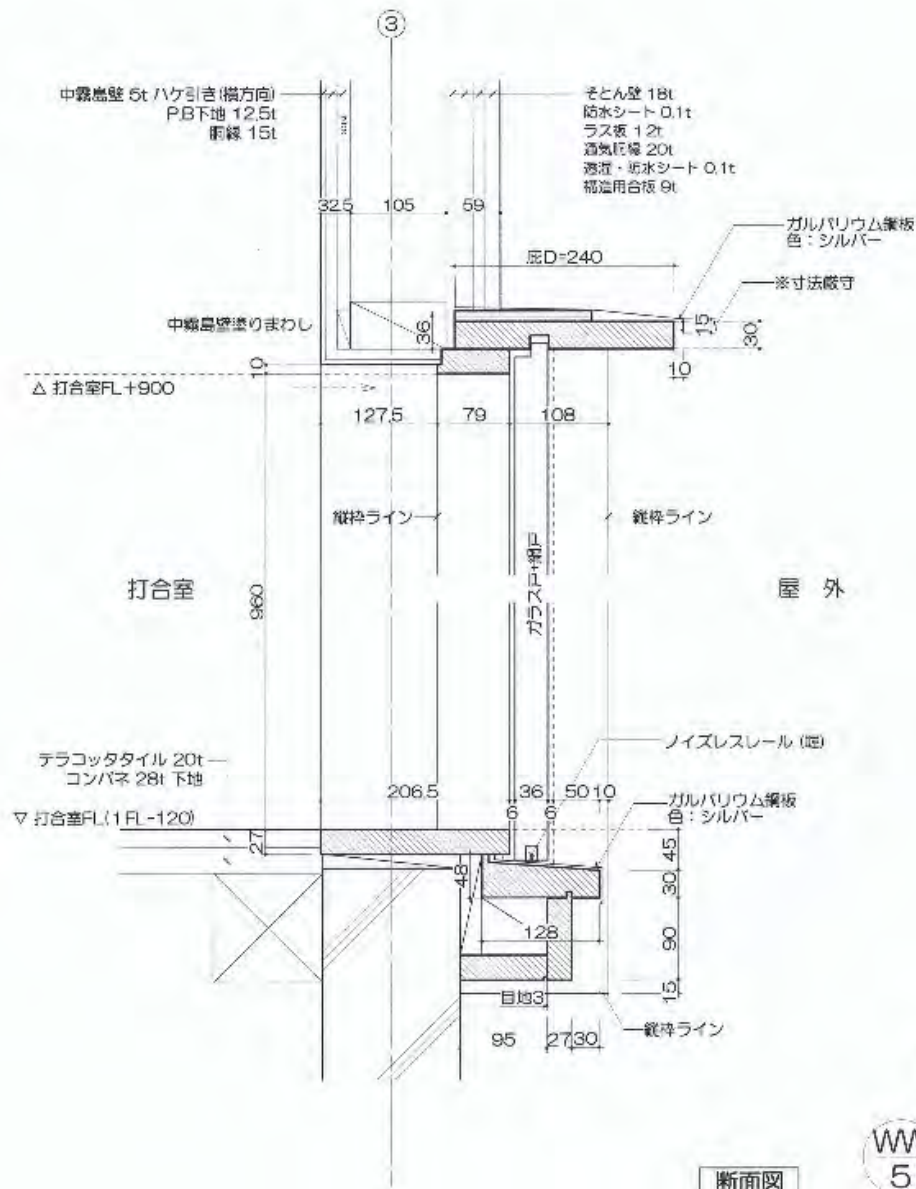


平面図



※枠材は全てピーラー

|   |                 |   |     |            |            |
|---|-----------------|---|-----|------------|------------|
| 工事名   | 守谷・中山邸 新築工事     | DRAWN BY  | イチバ | CHECKED BY | 2009.09.08 |
| 図面タイトル  | 打合室 WW5 枠廻り 詳細図 | SCALE   | 1/5 | 枠図         | 03         |
| <small>東京事務所 東京都目黒区 3-20-24 TEL/FAX 03-3665-7344 (有) 伊礼智設計室</small> |                 | <small>一級建築士 大田公博 20040338号 (有) 伊礼智設計室<br/>一般建築士事務所 伊礼智設計室 東京都目黒区 3-20-24</small> |     |            |            |



※枠材は全てピーラー

断面図

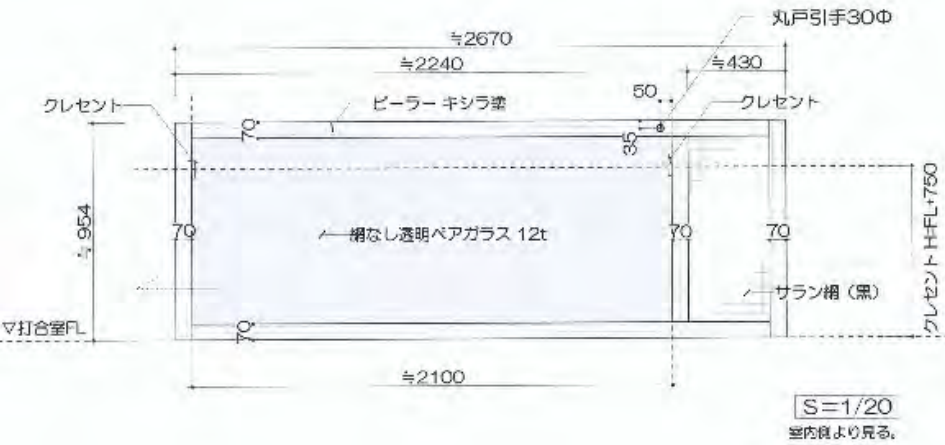


|                    |                      |            |                         |            |            |
|--------------------|----------------------|------------|-------------------------|------------|------------|
| 工事名称               | 守鈴・中山邸 新築工事          | DRAWN BY   | イテバ                     | CHECKED BY | 2009.03.08 |
| 図名                 | 打合室 WW5 枠廻り 詳細図      | SCALE      | 1/5                     | 枠図         |            |
| 東京支店 電話 03-2625-24 | TEL/FAX 03-2625-7344 | (有) 伊礼智設計室 | 一級建築士 大工 伊礼智 2003.10.10 | 伊礼智        | 04         |





WW-1 ガラス戸+網戸



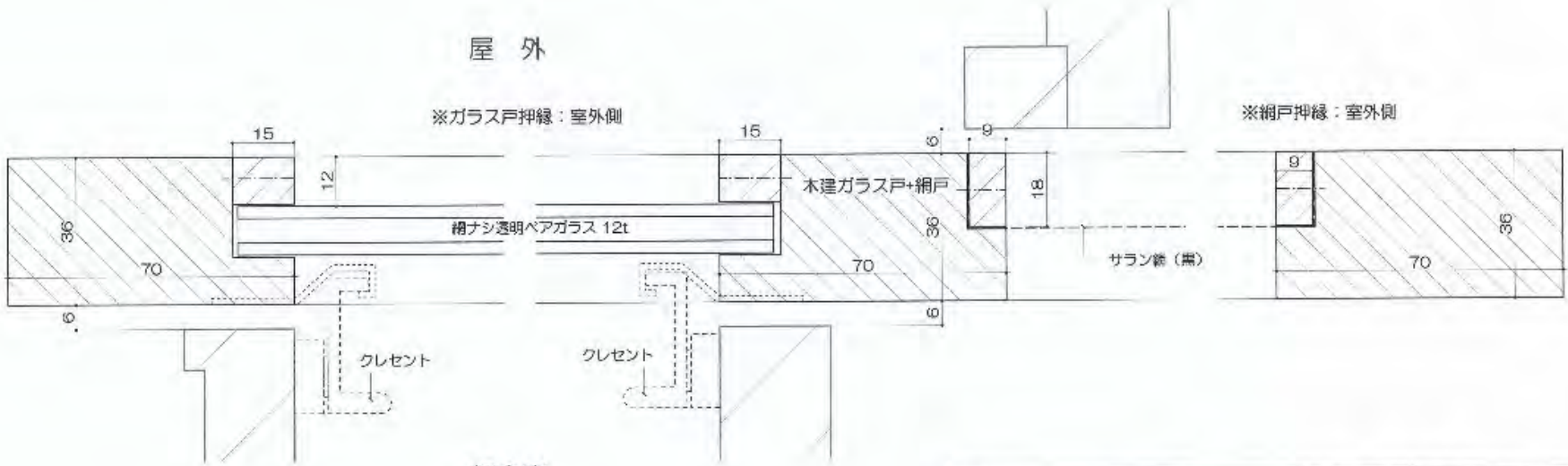
**材質** ビラー框引込戸 36t キシラデコール塗装  
 ガラス：透明ペアガラス 12t  
 網戸：サラシ網 (黒)

**金物** クレセント：ベストNo.1491 (サテンクローム)  
 引手：スガツネ ステンレス丸戸引手 30φ SMH30  
 下部レール：鹿 ノイズレスレール 真鍮+戸申

屋外

※ガラス戸押縁：室外側

※網戸押縁：室外側



打合室

※寸法は現場採寸のこと。

|                |                        |          |                         |                              |
|----------------|------------------------|----------|-------------------------|------------------------------|
| 工事名            | 谷・中山邸 新築工事             | DRAWN BY | CHIEFED BY              | 2008.10.21                   |
| 製図タイトル         | WW-1 打合室 引戸 姿図、床寸平面詳細図 | イテバ      |                         |                              |
|                |                        | SCALE    | 1/20, 1/1               | 棟号図                          |
|                |                        |          |                         | 02                           |
| 印刷製図部 03-20-24 | TEL:AX 03-3565-7344    | 伊礼智設計室   | 一級建築士 大正建築 第248598号 伊礼智 | 建設業登録 建設業登録 第407077号 伊礼智 建設業 |





























# 半戸外空間の楽しさ

下田のゲストハウス



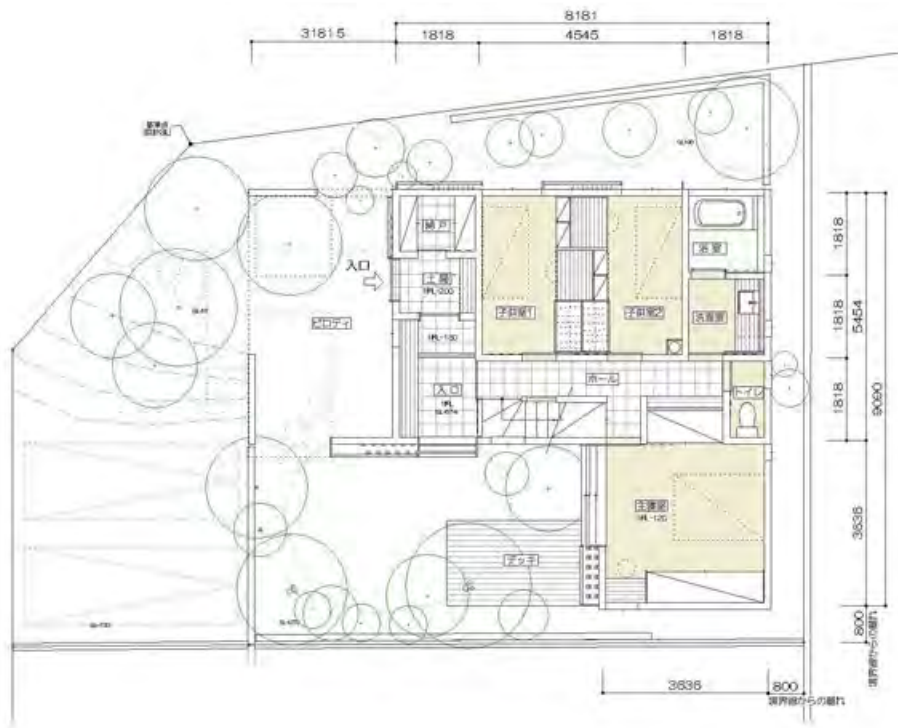




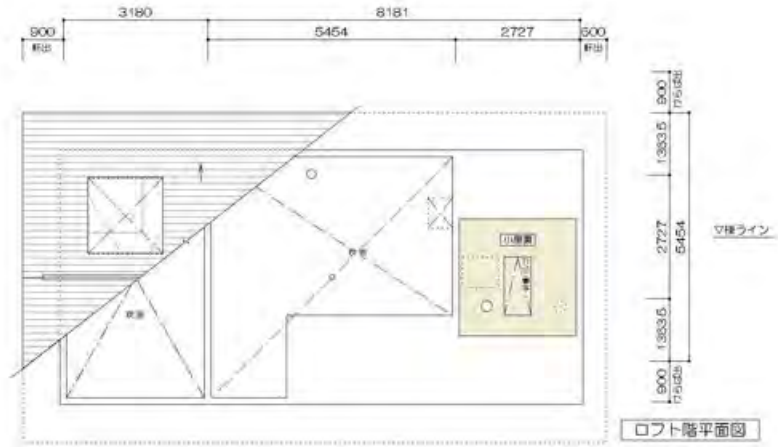




|         |         |          |        |       |
|---------|---------|----------|--------|-------|
| 敷地面積    | 194.90㎡ | (58.97坪) |        |       |
| 建築面積    | 75.18㎡  | (22.75坪) |        |       |
| 1階床面積   | 57.83㎡  | (17.50坪) | +ビロテ+  | 5.25坪 |
| 2階床面積   | 44.61㎡  | (13.50坪) | +バルコニー | 5.25坪 |
| ロフト階床面積 | 7.43㎡   | (2.25坪)  |        |       |
| 住居部分床面積 | 102.45㎡ | (31.00坪) |        |       |
| 延床延床面積  |         | 41.50坪   |        |       |



一階平面図



ロフト階平面図



二階平面図



|  |                   |            |            |  |
|--|-------------------|------------|------------|--|
| 工事名称                                   | 谷口工務店 モデルハウス 新築工事 | DRAWN BY   | CHECKED BY | 2011.10.21   |
| 設計タイトル                                 | 記号兼平面図            | イタバ        |            | 2011.07.09   |
|  |                   | SCALE      |            | 2012.02.06 契約  |
|  |                   | 1/100      |            |  |
| 東京都豊島区西3-20-24<br>TEL/FAX 03-3665-7344 |                   | (有) 伊礼智設計室 |            | 一級建築士 大庭尚輔 第246338号 伊礼 智<br>一級建築士事務所 熊知孝毅 第49707号 (有) 伊礼 智 設計室 |





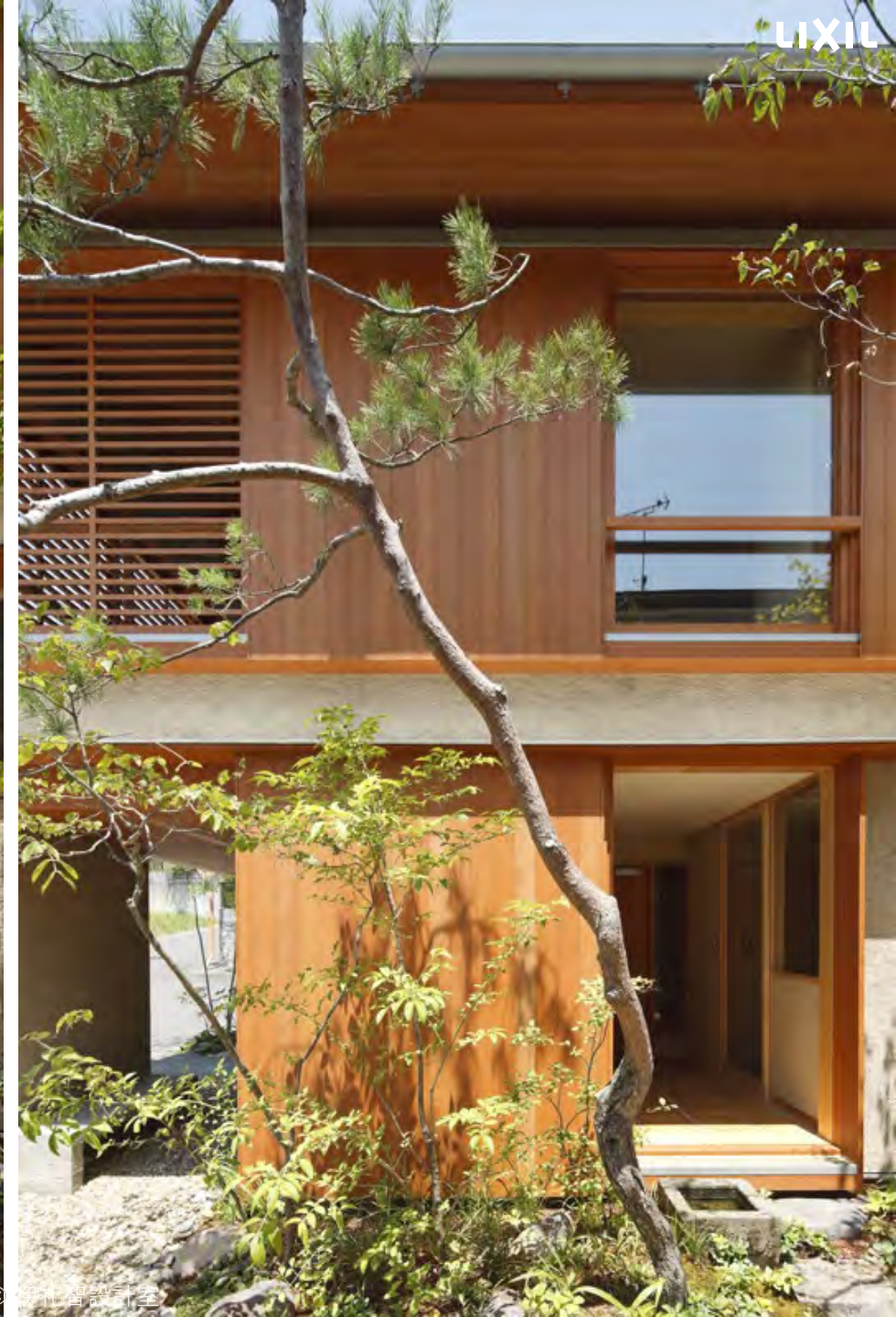














































# 寺町に溶け込む

近江・高島の家(2019)





## 近江・高島の家で考えたこと

- 寺町に溶け込む佇まい
- 伊礼智設計室 初の瓦屋根
- スタンダードなリビング構成をよりゆったりと
- すべての開口部から瓦屋根が見える
- 室外機の佇まいも気を配る



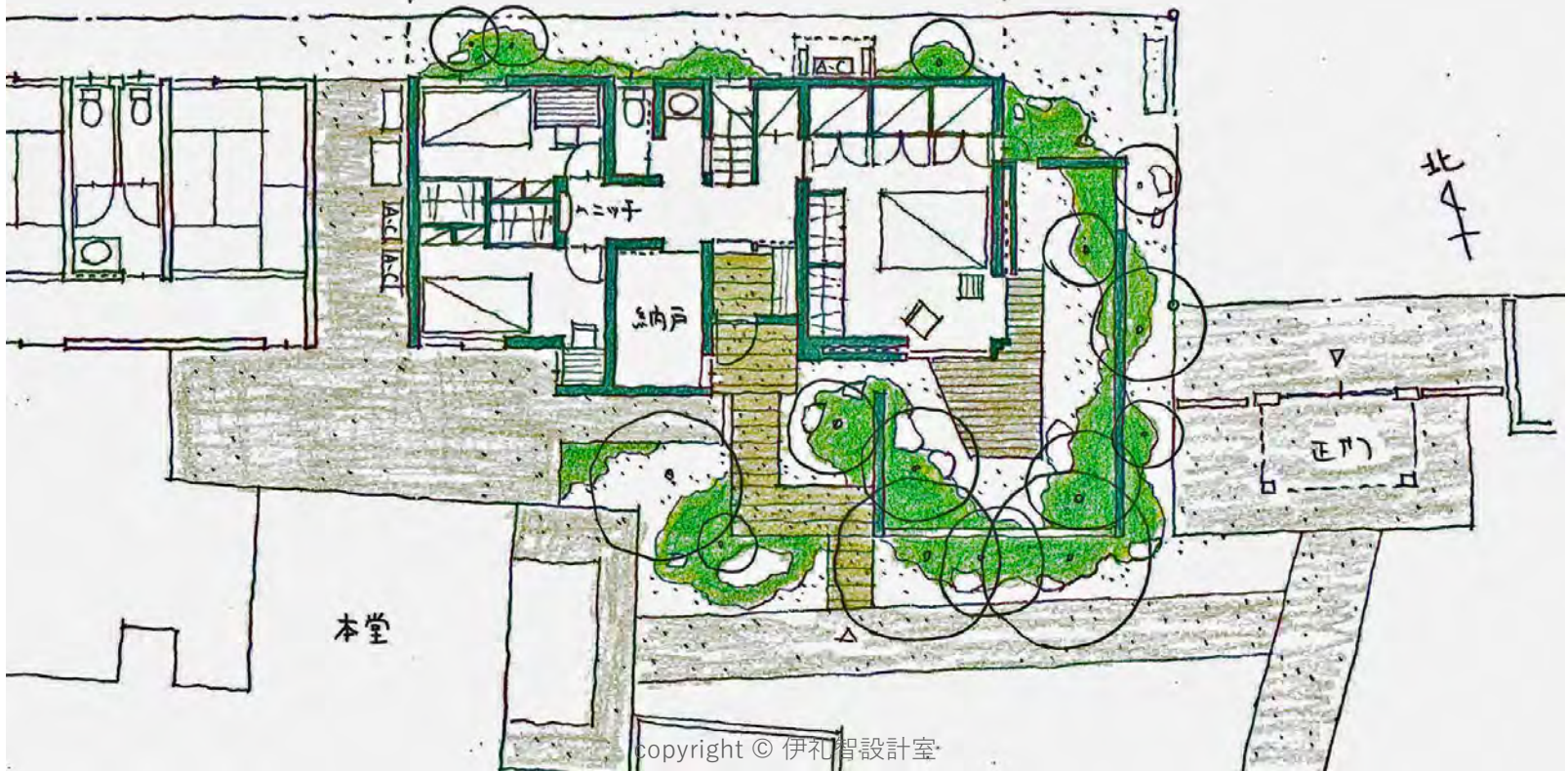
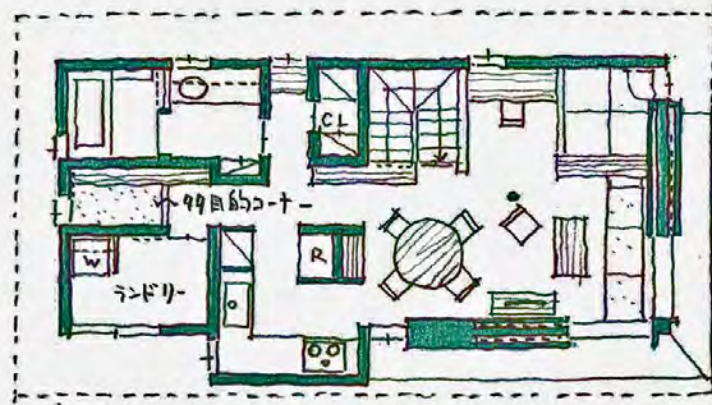






































# 風景を取り込み、風景にとけ込む家

琵琶湖湖畔の家







